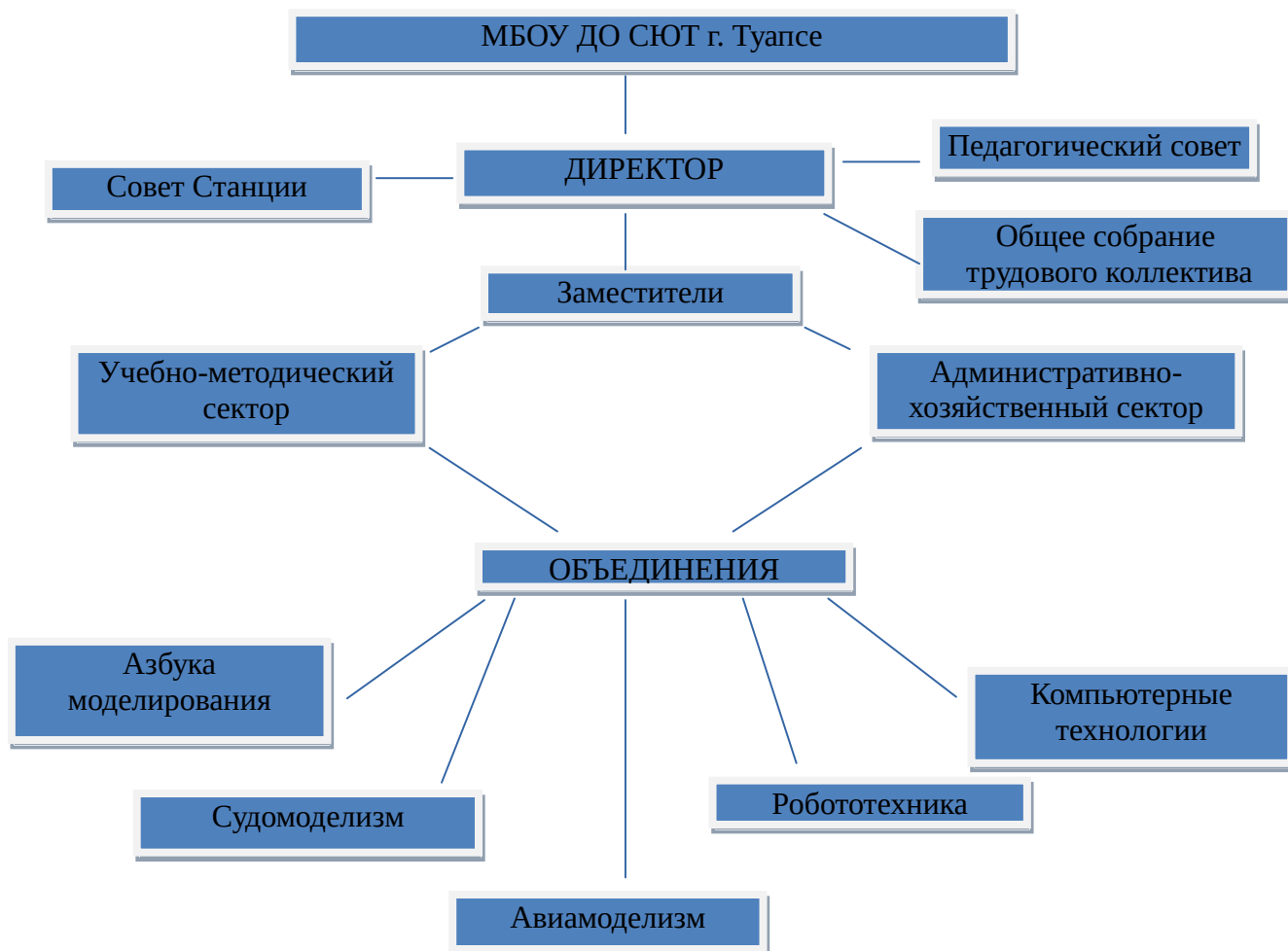


## Структура МБОУ ДО СЮТ г. Туапсе.



Управление МБОУ ДО СЮТ г. Туапсе строится на принципах единоначалия и самоуправления. Единоличным исполнительным органом МБОУ ДО СЮТ г. Туапсе является директор, который осуществляет текущее руководство деятельностью организации.

Коллегиальными органами управления в МБОУ ДО СЮТ г. Туапсе являются общее собрание работников, педагогический совет и Совет Станции.

Общее собрание работников – является органом самоуправления, действует в целях развития инициативы коллектива, реализации прав работников МБОУ ДО СЮТ г. Туапсе, в решении вопросов, способствующих организации образовательного процесса и финансово-хозяйственной деятельности, расширению коллегиальных, демократических форм управления и воплощения в жизнь государственно-общественных принципов управления.

Педагогический совет – руководит педагогической деятельностью в МБОУ ДО СЮТ г. Туапсе.

Совет Станции – руководит функционированием и развитием Станции в соответствии с Программой развития Станции, Программой деятельности и целевыми программами.

Перечисленные структуры совместными усилиями решают основные задачи организации и соответствуют Уставу МБОУ ДО СЮТ г. Туапсе.

Административные обязанности распределены согласно Уставу, штатного расписания, функциональные обязанности распределены согласно тарифно-квалификационных характеристик.